

บทที่ 2

ผลการดำเนินการตามมาตรการป้องกันและแก้ไขผลกระทบสิ่งแวดล้อมและ  
มาตรการตรวจสอบผลกระทบสิ่งแวดล้อม

---

บทที่ 2

ผลการดำเนินการตามมาตรการป้องกันและแก้ไขผลกระทบสิ่งแวดล้อมของโครงการในระยะดำเนินการ

ผลการดำเนินการตามมาตรการป้องกันและแก้ไขผลกระทบสิ่งแวดล้อมของโครงการ โรงแรม ชูการ์ มาร์รินา รีสอร์ท นอติคัล ในระยะดำเนินการ แสดงดังตารางที่ 2.1 ตารางที่ 2.1 แบบรายงานผลการปฏิบัติตามมาตรการป้องกัน และแก้ไขผลกระทบสิ่งแวดล้อมของ โครงการ โรงแรม ชูการ์ มาร์รินา รีสอร์ท นอติคัล

มาตรการป้องกันและแก้ไขผลกระทบสิ่งแวดล้อม	ผลการปฏิบัติตามมาตรการป้องกันและแก้ไขผลกระทบสิ่งแวดล้อม ช่วงดำเนินการ	ปัญหา อุปสรรค ที่ไม่สามารถปฏิบัติ ตามมาตรการและแนวทางแก้ไข	อ้างอิง
<b>1. ทรัพยากรทางกายภาพ</b> <b>1.1 ลักษณะภูมิประเทศ</b> (1) จัดพื้นที่ว่างกว่าร้อยละ 28.39 ของพื้นที่โครงการเพื่อ จัดเป็นพื้นที่สีเขียว เพื่อดูดซับน้ำและยึดเกาะหน้าดิน ช่วย ลดการชะล้างพังทลายที่อาจเกิดขึ้นในระหว่างการก่อสร้าง ได้ (2) กำหนดให้เจ้าหน้าที่ดูแลสภาพพื้นที่สีเขียวและจัดสวนใหม่ ความสวยงามอยู่เสมอ	<ul style="list-style-type: none"><li>- พบโครงการได้จัดพื้นที่ว่างภายในโครงการให้เป็นพื้นที่สีเขียว เพื่อดูดซับน้ำ และยึดเกาะหน้าดิน เพื่อช่วยลดการ พังทลายของหน้าดิน</li><li>- พบโครงการจัดให้มีเจ้าหน้าที่ดูแลพื้นที่สีเขียว รวมทั้ง สวนหย่อม ให้มีสภาพสวยงาม</li></ul>	<ul style="list-style-type: none"><li>-</li><li>-</li></ul>	<p>รูปภาพที่ 2.1 คนสวนและพื้นที่สีเขียว</p> <p>รูปภาพที่ 2.1 คนสวนและพื้นที่สีเขียว</p>
<b>1.2 ทรัพยากรดิน</b> (1) ดูแลรักษาและเพิ่มพื้นที่สีเขียวบริเวณพื้นที่ว่าง เพื่อให้ช่วย ยึดเกาะหน้าดิน ป้องกันการชะล้างพังทลายของดินในพื้นที่โครงการได้ (2) จัดให้มีกำแพงกันดิน เพื่อป้องกันการพังทลายของดิน	<ul style="list-style-type: none"><li>- พบโครงการได้จัดพื้นที่ว่างภายในโครงการให้เป็นพื้นที่สีเขียว เพื่อดูดซับน้ำ และยึดเกาะหน้าดิน เพื่อช่วยลดการ พังทลายของหน้าดิน</li><li>- พบโครงการจัดให้มีพื้นที่สีเขียวโดยรอบพื้นที่โครงการ เพื่อช่วยป้องกันการพังทลายของแนวดิน</li></ul>	<ul style="list-style-type: none"><li>-</li><li>-</li></ul>	<p>-</p> <p>รูปภาพที่ 2.29 แนวกำแพงกันดิน</p>



ผลการดำเนินการตามมาตรการป้องกันและแก้ไขผลกระทบสิ่งแวดล้อมของโครงการ โรงแรม ชูการ์ มาร์ีน รีสอร์ท นอติคัล ในระยะดำเนินการ แสดงดังตารางที่ 2.1 ตารางที่ 2.1 แบบบรรยายงานผลการปฏิบัติตามมาตรการป้องกัน และแก้ไขผลกระทบสิ่งแวดล้อมของ โครงการ โรงแรม ชูการ์ มาร์ีน รีสอร์ท นอติคัล (ต่อ)

มาตรการป้องกันและแก้ไขผลกระทบสิ่งแวดล้อม	ผลการปฏิบัติตามมาตรการป้องกันและแก้ไขผลกระทบสิ่งแวดล้อม	ปัญหา อุปสรรค ที่ไม่สามารถปฏิบัติ ตามมาตรการและแนวทางแก้ไข	อ้างอิง
1.3 คุณภาพอากาศ ไม่มีมาตรการกำหนด	- ไม่มีมาตรการกำหนด	-	-
1.4 เสียงและความสั่นสะเทือน ไม่มีมาตรการกำหนด	- ไม่มีมาตรการกำหนด	-	-
2. ทรัพยากรชีวภาพ 2.1 นิเวศวิทยาทางบก ไม่มีมาตรการกำหนด	- ไม่มีมาตรการกำหนด	-	-
2.2 นิเวศวิทยาทางน้ำ ไม่มีมาตรการกำหนด	- ไม่มีมาตรการกำหนด	-	-

ผลการดำเนินการตามมาตรการป้องกันและแก้ไขผลกระทบสิ่งแวดล้อมของโครงการ โรงแรม ซูการ์ มาร์นา รีสอร์ท นอดัคัล ในระยะดำเนินการ แสดงดังตารางที่ 2.1  
ตารางที่ 2.1 แบบรายงานผลการปฏิบัติตามมาตรการป้องกัน และแก้ไขผลกระทบสิ่งแวดล้อมของ โครงการ โรงแรม ซูการ์ มาร์นา รีสอร์ท นอดัคัล (ต่อ)

มาตรการป้องกันและแก้ไขผลกระทบสิ่งแวดล้อม	ผลการปฏิบัติตามมาตรการป้องกันและแก้ไขผลกระทบสิ่งแวดล้อม ช่วงดำเนินการ	ปัญหา อุปสรรค ที่ไม่สามารถปฏิบัติ ตามมาตรการและแนวทางแก้ไข	อ้างอิง
3. คุณค่าการใช้ประโยชน์ของมนุษย์ 3.1 การใช้ที่ดิน 3.1.1 รูปแบบการใช้ที่ดิน ไม่มีมาตรการกำหนด	- ไม่มีมาตรการกำหนด	-	-
3.1.2 ข้อกำหนดผังเมืองรวม เกาะภูเก็ต ไม่มีมาตรการกำหนด	- ไม่มีมาตรการกำหนด	-	-
3.1.3 เขตพื้นที่และมาตรการคุ้มครองสิ่งแวดล้อม ไม่มีมาตรการกำหนด	- ไม่มีมาตรการกำหนด	-	-
3.1.4 ความสอดคล้องกับกฎกระทรวงฉบับที่ 20 (พ.ศ. 2532) ออกตามความในพระราชบัญญัติควบคุมอาคาร พ.ศ. 2522 ไม่มีมาตรการกำหนด	- ไม่มีมาตรการกำหนด	-	-



ผลการดำเนินการตามมาตรการป้องกันและแก้ไขผลกระทบสิ่งแวดล้อมของโครงการ โรงแรม ชูการ์ มารีนา รีสอร์ท นอดิคัล ในระยะดำเนินการ แสดงดังตารางที่ 2.1 ตารางที่ 2.1 แบบรายงานผลการปฏิบัติตามมาตรการป้องกัน และแก้ไขผลกระทบสิ่งแวดล้อมของ โครงการ โรงแรม ชูการ์ มารีนา รีสอร์ท นอดิคัล (ต่อ)

มาตรการป้องกันและแก้ไขผลกระทบสิ่งแวดล้อม	ผลการปฏิบัติตามมาตรการป้องกันและแก้ไขผลกระทบสิ่งแวดล้อม ช่วงดำเนินการ	ปัญหา อุปสรรค ที่ไม่สามารถปฏิบัติ ตามมาตรการและแนวทางแก้ไข	อ้างอิง
<b>3.2 การควบคุมชุมชนสิ่ง</b> (1) มีระบบการจราจรที่ปลอดภัย โดยติดตั้งป้ายแสดงทิศทางเดินรถ และกระแຈจากโ้งบริเวณทางเข้า-ออก ภายในพื้นที่โครงการ (2) ห้ามจอดรถบริเวณทางเข้า-ออกโครงการและบริเวณไหล่ทาง (3) จัดให้มีระบบไฟฟ้าส่องสว่างทางจราจรให้เพียงพอ (4) ภายในโครงการจัดให้มีที่จอดรถยนต์ภายนอกอาคาร จำนวน 9 คัน ซึ่งเป็นที่จอดรถยนต์แบบตั้งฉากกับแนวทางเดินรถทั้งหมด โดยที่จอดรถ 1 คัน กว้างประมาณ 2.40 เมตร ยาวประมาณ 5.00 เมตร (5) จัดให้มีเจ้าหน้าที่รักษาความปลอดภัย อย่างน้อย 1 คน ในช่วงเวลาปกติและในช่วงชั่วโมงเร่งด่วน จำนวน 2 คน เพื่ออำนวยความสะดวกบริเวณทางเข้า-ออก โรงแรม บริเวณถนนกะตะน้อย	ผลการปฏิบัติตามมาตรการป้องกันและแก้ไขผลกระทบสิ่งแวดล้อม ช่วงดำเนินการ - พบโครงการได้จัดทำติดตั้งป้ายลูกศรทางเข้า-ออกโครงการ เพื่อให้ระบบการจราจรปลอดภัย พร้อมทั้งจัดให้มีเจ้าหน้าที่รักษาความปลอดภัยอำนวยความสะดวก 24 ชั่วโมง - พบบริเวณทางเข้า-ออกโครงการเป็นเนินเขา ซึ่งไม่สามารถจอดรถได้ พร้อมทั้งมีเจ้าหน้าที่รักษาความปลอดภัยตรวจตรา เพื่อไม่ให้เกิดการจราจรติดขัด - พบบริเวณเส้นทางจราจรภายในโครงการมีไฟฟ้าส่องสว่างเพียงพอต่อการสัญจร พร้อมทั้งมีเจ้าหน้าที่รักษาความปลอดภัยอำนวยความสะดวกให้ผู้เข้าพักรถ - พบโครงการจัดให้มีพื้นที่จอดรถภายนอกอาคาร ซึ่งเพียงพอต่อผู้เข้าพักอาศัย - พบโครงการจัดให้มีเจ้าหน้าที่รักษาความปลอดภัยคอยตรวจตราความปลอดภัย พร้อมทั้งอำนวยความสะดวกแก่ผู้เข้าพักอาศัยตลอด 24 ชั่วโมง	- - - - -	รูปภาพที่ 2.9 เจ้าหน้าที่รักษาความปลอดภัย รูปภาพที่ 2.24 ป้ายทิศทางเข้า-ออกโครงการ - - รูปภาพที่ 2.8 พื้นที่จอดรถ รูปภาพที่ 2.9 เจ้าหน้าที่รักษาความปลอดภัย

รายงานผลการปฏิบัติตามมาตรการป้องกันและแก้ไขผลกระทบสิ่งแวดล้อมและมาตรการติดตามตรวจสอบคุณภาพสิ่งแวดล้อม

โครงการ โรงแรม ชูการ์ มารีนา รีสอร์ท นอติคัล

ระยะดำเนินการ ระหว่างเดือนมกราคม - มิถุนายน 2568

ผลการดำเนินการตามมาตรการป้องกันและแก้ไขผลกระทบสิ่งแวดล้อมของโครงการ โรงแรม ชูการ์ มารีนา รีสอร์ท นอติคัล ในระยะดำเนินการ แสดงดังตารางที่ 2.1 ตารางที่ 2.1 แบบรายงานผลการปฏิบัติตามมาตรการป้องกัน และแก้ไขผลกระทบสิ่งแวดล้อมของ โครงการ โรงแรม ชูการ์ มารีนา รีสอร์ท นอติคัล (ต่อ)

มาตรการป้องกันและแก้ไขผลกระทบสิ่งแวดล้อม	ผลการปฏิบัติตามมาตรการป้องกันและแก้ไขผลกระทบสิ่งแวดล้อม ช่วงดำเนินการ	ปัญหา อุปสรรค ที่ไม่สามารถปฏิบัติตามมาตรการและแนวทางแก้ไข	อ้างอิง
<p>3.2 การคมนาคมขนส่ง (ต่อ)</p> <p>(6) ติดตั้งป้ายลดความเร็ว ขณะรถเข้าสู่โรงแรม ชูการ์ มารีนา รีสอร์ท นอติคัล</p> <p>(7) ติดตั้งสัญญาณไฟจราจรบริเวณทางเข้า-ออกโครงการ</p>	<p>สิ่งแวดล้อม ช่วงดำเนินการ</p> <ul style="list-style-type: none"> <li>- พบโครงการได้ติดตั้งป้ายจำกัดความเร็วไม่เกิน 30 กม./ชม. บริเวณพื้นที่จราจร ภายในโครงการ เพื่อชะลอความเร็วของรถขณะเข้าสู่โรงแรม</li> <li>- โครงการไม่ได้ติดตั้งสัญญาณไฟจราจรบริเวณทางเข้า-ออก โครงการ แต่ได้จัดให้มีเจ้าหน้าที่รักษาความปลอดภัย คอยอำนวยความสะดวก</li> </ul>	<ul style="list-style-type: none"> <li>-</li> <li>-</li> </ul>	<p>รูปภาพที่ 2.23 ป้ายจำกัดความเร็วไม่เกิน 30 กม./ชม.</p> <p>รูปภาพที่ 2.9 เจ้าหน้าที่รักษาความปลอดภัย</p>
<p>3.3 การใช้ไฟฟ้า</p> <p>(1) ประชาสัมพันธ์ให้ร่วมกันประหยัดน้ำ</p> <p>(2) ตรวจสอบการจ่ายน้ำและเส้นท่อน้ำให้อยู่ในสภาพดีอยู่เสมอ</p>	<ul style="list-style-type: none"> <li>- พบโครงการได้ติดตั้งป้ายณรงค์ร่วมกันประหยัดน้ำไว้บริเวณเครื่องสูบน้ำ</li> <li>- พบโครงการจัดให้มีเจ้าหน้าที่ชำนาญการคอยตรวจสอบการจ่ายน้ำ และเส้นท่อน้ำให้อยู่ในสภาพดี และพร้อมใช้งานอยู่เสมอ</li> </ul>	<ul style="list-style-type: none"> <li>-</li> <li>-</li> </ul>	<p>รูปภาพที่ 2.3 ป้ายณรงค์ใช้น้ำ/ไฟ</p> <p>รูปภาพที่ 2.4 การตรวจสอบระบบท่อน้ำ ก๊อกน้ำและสุขภัณฑ์</p> <p>เอกสารแนบที่ 5 รายงานการตรวจสอบระบบท่อน้ำ ก๊อกน้ำและสุขภัณฑ์</p>
<p>3.4 การระบายน้ำ</p> <p>(1) จัดให้มีการขุดลอกตะกอนในท่อนระบายน้ำ รวมถึงบ่อน้ำอย่างสม่ำเสมอ เพื่อให้การระบายน้ำในพื้นที่โครงการมีประสิทธิภาพตลอดเวลา</p>	<ul style="list-style-type: none"> <li>- พบโครงการจัดให้มีเจ้าหน้าที่คอยตรวจสอบปริมาณตะกอนภายในท่อนระบายน้ำ และบ่อน้ำอย่างสม่ำเสมอ เพื่อให้ระบบระบายน้ำมีประสิทธิภาพในการทำงานตลอดเวลา</li> </ul>	<ul style="list-style-type: none"> <li>-</li> </ul>	<p>รูปภาพที่ 2.11 การขุดลอกตะกอนในท่อน้ำ</p>



รายงานผลการปฏิบัติตามมาตรการป้องกันและแก้ไขผลกระทบสิ่งแวดล้อมและมาตรการติดตามตรวจสอบคุณภาพสิ่งแวดล้อม

โครงการ โรงแรม ชูการ์ มารีนา รีสอร์ท นอดิคัล

ระยะดำเนินการ ระหว่างเดือนมกราคม - มิถุนายน 2568

ผลการดำเนินการตามมาตรการป้องกันและแก้ไขผลกระทบสิ่งแวดล้อมของโครงการ โรงแรม ชูการ์ มารีนา รีสอร์ท นอดิคัล ในระยะดำเนินการ แสดงดังตารางที่ 2.1 ตารางที่ 2.1 แบบรายงานผลการปฏิบัติตามมาตรการป้องกัน และแก้ไขผลกระทบสิ่งแวดล้อมของ โครงการ โรงแรม ชูการ์ มารีนา รีสอร์ท นอดิคัล (ต่อ)

มาตรการป้องกันและแก้ไขผลกระทบสิ่งแวดล้อม	ผลการปฏิบัติตามมาตรการป้องกันและแก้ไขผลกระทบสิ่งแวดล้อม ช่วงดำเนินการ	ปัญหา อุปสรรค ที่ไม่สามารถปฏิบัติตามมาตรการและแนวทางแก้ไข	อ้างอิง
<p>3.5 การจัดการน้ำเสียและสิ่งปฏิกูล</p> <p>(1) โครงการต้องบำบัดน้ำเสียทั้งหมดจากทุกกิจกรรมของโครงการ ให้มีคุณภาพตามเกณฑ์มาตรฐานควบคุมการระบายน้ำทั้งจากอาคารประเภท ข ก่อนปล่อยลงสู่ท่อระบายน้ำสาธารณะตามที่ได้รับอนุญาตจากหน่วยงานที่เกี่ยวข้อง</p> <p>(2) ตรวจสอบและควบคุมให้มีการเดินระบบบำบัดน้ำเสีย</p> <p>(3) จัดให้มีการตรวจสอบและบำรุงรักษาระบบบำบัดน้ำเสียเพื่อให้มีประสิทธิภาพในการบำบัด น้ำเสียเป็นไปตามที่ ออกแบบไว้อยู่เสมอ รวมทั้งจัดให้มีการอบรมหรือให้ความรู้เกี่ยวกับระบบบำบัดน้ำเสียแก่เจ้าหน้าที่ที่ดูแลรับผิดชอบระบบบำบัดน้ำเสียทำการสุ่มตะกอนจากส่วนแยกตะกอนและส่วนตกตะกอนอย่างสม่ำเสมอ โดยติดต่อรอดูดสิ่งปฏิกูลของเทศบาลตำบลละรณให้เข้ามาดำเนินการ</p>	<p>ผลการปฏิบัติตามมาตรการป้องกันและแก้ไขผลกระทบสิ่งแวดล้อม ช่วงดำเนินการ</p> <ul style="list-style-type: none"> <li>- พบน้ำเสียจากทุกกิจกรรมภายในโครงการ ได้รวบรวมเข้าระบบบำบัดน้ำเสียของโครงการ เพื่อนำไปบำบัดโดยมีการควบคุมคุณภาพให้เป็นไปตามมาตรฐานควบคุมการระบายน้ำทั้งประเภท ข ก่อนปล่อยสู่ท่อระบายน้ำสาธารณะ</li> <li>- พบโครงการได้จัดให้มีเจ้าหน้าที่ชำนาญการคอยควบคุมดูแลระบบบำบัดน้ำเสียให้มีประสิทธิภาพการบำบัดเป็นไปตามมาตรฐานควบคุมการระบายน้ำทั้งประเภท ข ก่อนปล่อยสู่ท่อระบายน้ำสาธารณะ</li> <li>- โครงการมีเจ้าหน้าที่ประจำโครงการ คอยดำเนินการดูแลและควบคุมการทำงานของระบบบำบัดน้ำเสีย พร้อมตรวจสอบอุปกรณ์ต่างๆ ให้สามารถทำงานได้อย่างเต็มประสิทธิภาพอยู่เป็นประจำทุกวันเดือน ตลอดจนระยะเวลาที่เปิดดำเนินการ แต่ยังไม่มีการเกิดเก็บสถิติและข้อมูลการจัดดำเนินการ (ทส.1 ทส.2) อีกทั้งมีการจัดจ้างบริษัท บีเค เนเจอร์ ทอรัส ในการตรวจวิเคราะห์คุณภาพน้ำ เป็นประจำ 6 ทุกเดือน ตลอดจนระยะเวลาดำเนินการ</li> </ul>	<p>-</p> <p>-</p>	<p>เอกสารแนบที่ 4 ผลการตรวจติดตามคุณภาพสิ่งแวดล้อม</p> <p>เอกสารแนบที่ 4 ผลการตรวจติดตามคุณภาพสิ่งแวดล้อม</p>

โครงการโรงพยาบาล รามคำแหง นวัตกรรม

ระยะดำเนินการ ระหว่างเดือนมกราคม - มิถุนายน 2568

ผลการดำเนินการตามมาตรการป้องกันและแก้ไขผลกระทบสิ่งแวดล้อมของโครงการ โรงแรม ซูการ์ มารีนา รีสอร์ท นอติคัล ในระยะดำเนินการ แสดงดังตารางที่ 2.1 ตารางที่ 2.1 แบบรายงานผลการปฏิบัติตามมาตรการป้องกัน และแก้ไขผลกระทบสิ่งแวดล้อมของ โครงการ โรงแรม ซูการ์ มารีนา รีสอร์ท นอติคัล (ต่อ)

มาตรการป้องกันและแก้ไขผลกระทบสิ่งแวดล้อม	ผลการปฏิบัติตามมาตรการป้องกันและแก้ไขผลกระทบสิ่งแวดล้อม ช่วงดำเนินการ	ปัญหา อุปสรรค ที่ไม่สามารถปฏิบัติ ตามมาตรการและแนวทางแก้ไข	อ้างอิง
<b>3.6 การจัดการมูลฝอย</b> (1) บริเวณทางเดินของทุกชั้นต้องเตรียมถังรองรับมูลฝอย ขนาดเหมาะสมกับพื้นที่ และมีสภาพดีไม่แตกชำรุดวางไว้อย่างทั่วถึงและควรวางแยกเป็นถังมูลฝอยเปียก-แห้ง (2) จัดให้มีจุดพักมูลฝอยรวม แยกเป็นถังมูลฝอยเปียกและขยะแห้ง ซึ่งสามารถรับมูลฝอยของโครงการได้มากที่สุดประมาณ 3 วัน โดยทางโครงการได้รับความอนุเคราะห์จากเทศบาลตำบลละหาน เข้ามาดำเนินการเก็บขนขยะและนำไปกำจัดทุกวัน (3) ทำความสะอาดจุดตั้งถังขยะแต่ละชั้นและบริเวณโดยรอบอย่างน้อยวันละ 1 ครั้ง บรรจุในถุงขยะพร้อมมัดปากถุงให้เรียบร้อย ก่อนนำไปรวบรวมไว้ที่จุดพักมูลฝอยรวมของโครงการ	- พบทางโครงการได้จัดให้ห้องพักทุกห้องภายในโครงการมีถังรองรับมูลฝอยขนาด 10 ลิตร จำนวน 2 ถัง โดยมีเจ้าหน้าที่ทำความสะอาดเป็นผู้รวบรวมมูลฝอยใส่ถุงดำมัดปากถุงเรียบร้อยก่อนนำไปพักบริเวณจุดพักรวม เพื่อให้รถเก็บขนมูลฝอยขนย้ายมูลฝอย เป็นประจำทุกวัน โดยทางโครงการได้จัดจ้างบริษัทเอกชนดำเนินการ  - พบทางโครงการได้จัดให้มีเจ้าหน้าที่ทำความสะอาดทำความสะอาดถังรองรับมูลฝอยพร้อมทั้งรวบรวมมูลฝอยใส่ถุงดำมัดปากถุงเรียบร้อยก่อนนำไปพักบริเวณจุดพักรวม เพื่อรอให้รถเก็บขนมูลฝอยขนย้ายมูลฝอย เป็นประจำทุกวัน โดยทางโครงการได้จัดจ้างบริษัทเอกชนเข้ามาเก็บขนไปกำจัดต่อไป โดยไม่มีขยะเปียกและขยะแห้งตกค้างภายในโครงการ	-	รูปภาพที่ 2.31 เจ้าหน้าที่ทำความสะอาดจุดพักมูลฝอยรวม เอกสารแนบที่ 6 ใบเสร็จมูลฝอย



รายงานผลการปฏิบัติตามมาตรการป้องกันและแก้ไขผลกระทบสิ่งแวดล้อมและมาตรการติดตามตรวจสอบคุณภาพสิ่งแวดล้อม

โครงการ โรงแรม ซูการ์ มาร์ينا รีสอร์ท นอดัคคัล

ระยะดำเนินการ ระหว่างเดือนมกราคม - มิถุนายน 2568

ผลการดำเนินการตามมาตรการป้องกันและแก้ไขผลกระทบสิ่งแวดล้อมของโครงการ โรงแรม ซูการ์ มาร์ينا รีสอร์ท นอดัคคัล ในระยะดำเนินการ แสดงดังตารางที่ 2.1 ตารางที่ 2.1 แบบรายงานผลการปฏิบัติตามมาตรการป้องกัน และแก้ไขผลกระทบสิ่งแวดล้อมของ โครงการ โรงแรม ซูการ์ มาร์ينا รีสอร์ท นอดัคคัล (ต่อ)

มาตรการป้องกันและแก้ไขผลกระทบสิ่งแวดล้อม	ผลการปฏิบัติตามมาตรการป้องกันและแก้ไขผลกระทบสิ่งแวดล้อม ช่วงดำเนินการ	ปัญหา อุปสรรค ที่ไม่สามารถปฏิบัติตามมาตรการและแนวทางแก้ไข	อ้างอิง
<p>3.6 การจัดการมูลฝอย (ต่อ)</p> <p>(4) ทำความสะอาดจุดจุดพักรับมูลฝอยรวมทุกครั้งหลังจากเก็บขยะขอเทศบาลตำบลกับภรรยา เข้ามาดำเนินการเก็บขยะ</p> <p>(5) ตรวจสอบภาชนะรองรับมูลฝอยและจุดจุดพักรับมูลฝอยรวมให้อยู่ในสภาพดีและพร้อมที่จะใช้งานได้อยู่เสมอ</p> <p>(6) การเก็บแยกขยะเปียก-ขยะแห้งให้กระทำตรงแหล่งเก็บขยะ ไม่ควรให้เก็บรวบรวมและนำมาแยกภายหลัง</p> <p>(7) รณรงค์ให้ผู้ใช้บริการทิ้งขยะลงถังรับมูลฝอยที่ทางโครงการจัดเตรียมให้เท่านั้น โดยแยกเป็นขยะเปียก ขยะแห้ง ขยะรีไซเคิล และขยะอันตราย</p>	<p>ผลการปฏิบัติตามมาตรการป้องกันและแก้ไขผลกระทบสิ่งแวดล้อม ช่วงดำเนินการ</p> <ul style="list-style-type: none"> <li>- พบทางโครงการได้จัดให้มีเจ้าหน้าที่ทำความสะอาดทำความสะอาดจุดจุดพักรับมูลฝอยรวมทุกครั้งหลังจากการเก็บขยะมูลฝอยออกจนเข้ามาดำเนินการ</li> <li>- พบทางโครงการได้จัดให้เจ้าหน้าที่ทำความสะอาดคอยตรวจสอบภาชนะรองรับมูลฝอยเป็นประจำ ถ้าพบชำรุดเสียหาย ดำเนินการเปลี่ยนชุดใหม่เข้าแทนทันที</li> <li>- พบทางโครงการได้จัดให้เจ้าหน้าที่ทำความสะอาดคัดแยกมูลฝอยตรงแหล่งเก็บมูลฝอยทุกครั้ง ก่อนรวบรวมใส่ถุงดำหมัดปากถุงเรียบร้อยก่อนนำไปพักบริเวณจุดพักรวม เพื่อให้รถเก็บขนมูลฝอยขนย้ายมูลฝอย เป็นประจำทุกวัน</li> <li>- พบทางโครงการได้จัดให้เจ้าหน้าที่ทำความสะอาดคัดแยกมูลฝอยตรงแหล่งเก็บมูลฝอยทุกครั้ง ก่อนรวบรวมใส่ถุงดำหมัดปากถุงเรียบร้อยก่อนนำไปพักบริเวณจุดพักรวม เพื่อให้รถเก็บขนมูลฝอยขนย้ายมูลฝอย เป็นประจำทุกวัน</li> </ul>	<ul style="list-style-type: none"> <li>-</li> <li>-</li> <li>-</li> <li>-</li> </ul>	<p>รูปภาพที่ 2.31 เจ้าหน้าที่ทำความสะอาดจุดพักรับมูลฝอยรวม เอกสารแนบที่ 6 ใบเสร็จมูลฝอย</p> <p>-</p> <p>รูปภาพที่ 2.32 ป้ายรองรับมูลฝอยรีไซเคิล</p> <p>รูปภาพที่ 2.31 เจ้าหน้าที่ทำความสะอาดจุดพักรับมูลฝอยรวม</p>
<p>3.7 ไฟฟ้า</p> <p>ไม่มีมาตรการกำหนด</p>	<p>ไม่มีมาตรการกำหนด</p>	<p>-</p>	<p>-</p>

ผลการดำเนินการตามมาตรการป้องกันและแก้ไขผลกระทบสิ่งแวดล้อมของโครงการ โรงแรม ชูการ์ มารีนา รีสอร์ท นอติคัล ในระยะดำเนินการ แสดงดังตารางที่ 2.1 ตารางที่ 2.1 แบบรายงานผลการปฏิบัติตามมาตรการป้องกัน และแก้ไขผลกระทบสิ่งแวดล้อมของ โครงการ โรงแรม ชูการ์ มารีนา รีสอร์ท นอติคัล (ต่อ)

มาตรการป้องกันและแก้ไขผลกระทบสิ่งแวดล้อม	ผลการปฏิบัติตามมาตรการป้องกันและแก้ไขผลกระทบสิ่งแวดล้อม ช่วงดำเนินการ	ปัญหา อุปสรรค ที่ไม่สามารถปฏิบัติ ตามมาตรการและแนวทางแก้ไข	อ้างอิง
<p>3.8 การป้องกันอัคคีภัย</p> <p>(1) ทำการตรวจสอบความพร้อมและประสิทธิภาพการทำงานของระบบป้องกันและระงับอัคคีภัยเป็นประจำทุก 6 เดือน หรือตามข้อกำหนดอายุการใช้งานของผลิตภัณฑ์/อุปกรณ์นั้น</p> <p>(2) จัดให้มีเวรยามรักษาความปลอดภัย เพื่อดูแลความปลอดภัยในพื้นที่โครงการ</p> <p>(3) ติดป้ายแสดงวิธีการใช้ถังดับเพลิงชนิดมีมือถืออย่างชัดเจนที่จุดติดตั้งถังดับเพลิงทุกจุด</p>	<p>- พบโครงการได้จัดให้มีการตรวจสอบความพร้อมและประสิทธิภาพการทำงานของระบบป้องกันและระงับอัคคีภัยให้พร้อมใช้งาน เป็นประจำทุกเดือน รวมทั้งมีการฝึกอบรมในเรื่องของการระงับอัคคีภัย อพยพหนีไฟ และการใช้อุปกรณ์ป้องกันและระงับอัคคีภัยให้กับผู้ปฏิบัติงาน และผู้พักอาศัยภายในโครงการเป็นประจำทุก 1 ปี โดยในรอบเดือนมกราคม - มิถุนายน 2568 ทางโครงการยังไม่ได้ซ่อมอพยพหนีไฟ ซ่อมล่าสุดเมื่อวันที่ 19 สิงหาคม 2567</p> <p>- พบโครงการได้จัดให้มีเจ้าหน้าที่รักษาความปลอดภัยคอยตรวจสอบความปลอดภัย พร้อมทั้งอำนวยความสะดวกแก่ผู้เข้าพักอาศัยตลอดระยะเวลาการเปิดดำเนินการ</p> <p>- พบโครงการได้ติดตั้งป้ายวิธีการใช้ถังดับเพลิงชนิดมีมือถือไว้บริเวณจุดติดตั้งถังดับเพลิงทุกจุด ซึ่งสามารถสังเกตเห็นได้อย่างชัดเจน</p>	<p>-</p> <p>-</p> <p>-</p>	<p>รูปภาพที่ 2.5 การตรวจสอบระบบป้องกันอัคคีภัยและระบบเตือนภัย เอกสารแนบที่ 7 รายงานการตรวจสอบอุปกรณ์ป้องกันและแจ้งเตือนอัคคีภัย</p> <p>รูปภาพที่ 2.35 การฝึกซ้อมอัคคีภัย เอกสารแนบที่ 8 รายงานการซ้อมอัคคีภัย</p> <p>รูปภาพที่ 2.9 เจ้าหน้าที่รักษาความปลอดภัย</p> <p>รูปภาพที่ 2.6 ป้ายแนะนำวิธีการใช้อุปกรณ์ป้องกันอัคคีภัย</p>



ผลการดำเนินการตามมาตรการป้องกันและแก้ไขผลกระทบสิ่งแวดล้อมของโครงการ โรงแรม ซูการ์ มาร์รีนา รีสอร์ท นอดิคล์ ในระยะดำเนินการ แสดงดังตารางที่ 2.1 ตารางที่ 2.1 แบบรายงานผลการปฏิบัติตามมาตรการป้องกัน และแก้ไขผลกระทบสิ่งแวดล้อมของ โครงการ โรงแรม ซูการ์ มาร์รีนา รีสอร์ท นอดิคล์ (ต่อ)

มาตรการป้องกันและแก้ไขผลกระทบสิ่งแวดล้อม	ผลการปฏิบัติตามมาตรการป้องกันและแก้ไขผลกระทบสิ่งแวดล้อม ช่วงดำเนินการ	ปัญหา อุปสรรค ที่ไม่สามารถปฏิบัติตามมาตรการและแนวทางแก้ไข	อ้างอิง
<b>3.9 การระบายอากาศ</b> (1) โครงการจะปลูกต้นไม้ยืนต้น และพืชคลุมดินให้มากที่สุด บริเวณภายนอกอาคาร ซึ่งจะช่วยลดความร้อนที่จะเข้ามาในอาคาร นอกจากนี้ การปลูกต้นไม้จะช่วยลดแสง (Glare) ได้ การลดความร้อนโดยรวมของอาคารจากทั้งทางพื้นโดยให้พืชคลุมดิน และจากท้องฟ้าโดยใช้ไม้ยืนต้น ซึ่งโครงการพิจารณาการจัด Landscape เพื่อช่วยลดความร้อนที่จะเข้ามาสู่อาคาร	- พบโครงการได้ต้นไม้ยืนต้น และพืชคลุมดินไว้โดยรอบโครงการ เพื่อช่วยลดความร้อนที่จะเข้าสู่ตัวอาคาร อีกทั้งเพื่อดูดซับน้ำ และยึดเกาะหน้าดิน เพื่อช่วยลดการพังทลายของหน้าดิน	-	-
<b>4. คุณภาพชีวิต</b> <b>4.1 สังคมและเศรษฐกิจ</b> ไม่มีมาตรการกำหนด	- ไม่มีมาตรการกำหนด	-	-
<b>4.2 ความคิดเห็นของประชาชนต่อผลกระทบจากโครงการ</b> (1) นำข้อมูลความคิดเห็นนี้ไปประกอบในการกำหนดมาตรการป้องกัน แก้ไขผลกระทบจากโครงการ เพื่อให้การกำหนดมาตรการดังกล่าวมีความสอดคล้องกับความคิดเห็นของประชาชนมากที่สุด	- พบทางโครงการได้จัดให้มีเจ้าหน้าที่คอยรับข้อมูลความคิดเห็นของผู้เข้าพักอาศัย รวมทั้งชาวบ้านที่อาศัยอยู่บริเวณโดยรอบโครงการ เพื่อนำไปกำหนดมาตรการในการแก้ไขปัญหา เพื่อให้สอดคล้องต่อความคิดเห็นของประชาชนมากที่สุด ปัจจุบัน ไม่พบกรณีข้อร้องเรียนแต่อย่างใด หากพบว่ามีผู้ที่ได้รับผลกระทบจากโครงการ ทางโครงการจะมีการตรวจสอบและแก้ไขให้โดยทันที	-	-

ผลการดำเนินการตามมาตรการป้องกันและแก้ไขผลกระทบสิ่งแวดล้อมของโครงการ โรงแรม ชูการ์ มารีนา รีสอร์ท นอดิคัล ในระยะดำเนินการ แสดงดังตารางที่ 2.1 ตารางที่ 2.1 แบบรายงานผลการปฏิบัติตามมาตรการป้องกัน และแก้ไขผลกระทบสิ่งแวดล้อมของ โครงการ โรงแรม ชูการ์ มารีนา รีสอร์ท นอดิคัล (ต่อ)

มาตรการป้องกันและแก้ไขผลกระทบสิ่งแวดล้อม	ผลการปฏิบัติตามมาตรการป้องกันและแก้ไขผลกระทบสิ่งแวดล้อม ช่วงดำเนินการ	ปัญหา อุปสรรค ที่ไม่สามารถปฏิบัติตามมาตรการและแนวทางแก้ไข	อ้างอิง
<b>4.3 อาชีวอนามัยและความปลอดภัย</b> (1) โครงการดำเนินการติดตั้งระบบโทรทัศน์วงจรปิด (Closed Circuit Television System : CCTV) เพื่อเพิ่มความปลอดภัยให้แก่ผู้อยู่อาศัยภายในโครงการ นอกจากนี้โครงการจะดำเนินการติดตั้งระบบโทรทัศน์วงจรปิด (Closed Circuit Television System : CCTV) เพื่อเพิ่มความปลอดภัยให้แก่ผู้อยู่อาศัยภายในโครงการ โครงการจะติดตั้งทั้งหมด จำนวน 20 จุด โดยติดตั้งอาคาร 1 จำนวน 12 จุด และอาคาร 2 จำนวน 8 จุด รวมทั้งได้จัดเตรียมเครื่องมืออุปกรณ์พยาบาลเพื่อให้นำผู้ได้รับบาดเจ็บส่งโรงพยาบาล หากเกิดอุบัติเหตุรุนแรง	<ul style="list-style-type: none"> <li>- พบโครงการได้ติดตั้งระบบโทรทัศน์วงจรปิด ไว้โดยรอบโครงการ อาทิเช่น บริเวณพื้นที่จอดรถ บริเวณทางเดินภายในตัวอาคาร เพื่อเพิ่มความปลอดภัยให้แก่ผู้เข้าพักอาศัย รวมทั้งได้จัดเตรียมอุปกรณ์ปฐมพยาบาลไว้รองรับ หากผู้เข้าพักอาศัยได้รับอุบัติเหตุ แต่หากเกิดอุบัติเหตุรุนแรง ทางโครงการเร่งดำเนินการประสานงานส่งโรงพยาบาลโดยด่วนที่สุด</li> </ul>	-	รูปภาพที่ 2.16 โทรศัพท์วงจรปิดเอกสารแนบที่ 9 ใบเสร็จไฟฟ้า/น้ำประปา
<b>4.4 ทัศนียภาพ</b> (1) โครงการได้จัดพื้นที่สีเขียวบริเวณพื้นที่ว่าง ซึ่งจะช่วยลดผลกระทบการรบกวนจากโครงสร้างของอาคาร และลดผลกระทบต่อทัศนียภาพ (2) ใช้สีหลังคาและตัวอาคาร ที่มีความกลมกลืนกับสภาพแวดล้อมโดยรอบ	<ul style="list-style-type: none"> <li>- พบโครงการจัดให้มีเจ้าหน้าที่ดูแลพื้นที่สีเขียว รวมทั้งสวนหย่อม ให้มีทัศนียภาพสวยงาม</li> <li>- พบโครงการได้ใช้สีอาคารและตัวอาคารกลมกลืนกับสภาพแวดล้อม</li> </ul>	-  -	รูปภาพที่ 2.1 คนสวนและพื้นที่สีเขียว  รูปภาพที่ 1.4 การใช้พื้นที่อาคาร



ผลการติดตามตรวจสอบคุณภาพสิ่งแวดล้อม ตามมาตรการติดตามตรวจสอบคุณภาพสิ่งแวดล้อมของโครงการ โรงแรม ชูการ์ มาร์ينا รีสอร์ท นอติคัล ในระยะดำเนินการ แสดงดังตารางที่ 2.2  
ตารางที่ 2.2 แบบรายงานผลการปฏิบัติตามมาตรการติดตามตรวจสอบผลกระทบสิ่งแวดล้อมของโครงการ โรงแรม ชูการ์ มาร์ينا รีสอร์ท นอติคัล

มาตรการติดตามตรวจสอบผลกระทบสิ่งแวดล้อม	ผลการปฏิบัติตามมาตรการติดตามตรวจสอบผลกระทบสิ่งแวดล้อม ช่วงดำเนินการ	ปัญหา อุปสรรค ที่ไม่สามารถปฏิบัติ ตามมาตรการและแนวทางแก้ไข	อ้างอิง
1. ทรัพยากรกายภาพ			
1.1 ลักษณะภูมิประเทศ ไม่มีมาตรการกำหนด	- ไม่มีมาตรการกำหนด	-	-
1.2 ทรัพยากรดิน ไม่มีมาตรการกำหนด	- ไม่มีมาตรการกำหนด	-	-
1.4 คุณภาพอากาศ ไม่มีมาตรการกำหนด	- ไม่มีมาตรการกำหนด	-	-
2. ทรัพยากรชีวภาพ			
2.1 นิเวศวิทยาทางบก ไม่มีมาตรการกำหนด	- ไม่มีมาตรการกำหนด	-	-
2.2 นิเวศวิทยาทางน้ำ ไม่มีมาตรการกำหนด	- ไม่มีมาตรการกำหนด	-	-

ผลการติดตามตรวจสอบคุณภาพสิ่งแวดล้อม ตามมาตรการติดตามตรวจสอบคุณภาพสิ่งแวดล้อมของโครงการ โรงแรม ชูการ์ มาร์ينا รีสอร์ท นอติคัล ในระยะดำเนินการ แสดงดังตารางที่ 2.2 ตารางที่ 2.2 แบบรายงานผลการปฏิบัติตามมาตรการตรวจสอบผลกระทบสิ่งแวดล้อมของโครงการ โรงแรม ชูการ์ มาร์ينا รีสอร์ท นอติคัล (ต่อ)

มาตรการติดตามตรวจสอบผลกระทบสิ่งแวดล้อม	ผลการปฏิบัติตามมาตรการติดตามตรวจสอบผลกระทบสิ่งแวดล้อม ช่วงดำเนินการ	ปัญหา อุปสรรค ที่ไม่สามารถปฏิบัติตามมาตรการและแนวทางแก้ไข	อ้างอิง
3. คุณค่าการใช้ประโยชน์ของมนุษย์ 3.1 การใช้ที่ดิน 3.1.1 รูปแบบการใช้ที่ดิน ไม่มีมาตรการกำหนด	- ไม่มีมาตรการกำหนด	-	-
3.1.2 ข้อกำหนดผังเมืองรวม เกาะภูเก็ต ไม่มีมาตรการกำหนด	- ไม่มีมาตรการกำหนด	-	-
3.1.3 เขตพื้นที่และมาตรการคุ้มครองสิ่งแวดล้อม ไม่มีมาตรการกำหนด	- ไม่มีมาตรการกำหนด	-	-
3.1.4 ความสอดคล้องกับกฎกระทรวงฉบับที่ 20 (พ.ศ. 2532) ออกตามความในพระราชบัญญัติควบคุมอาคาร พ.ศ. 2522 ไม่มีมาตรการกำหนด	- ไม่มีมาตรการกำหนด	-	-

รายงานผลการปฏิบัติตามมาตรการป้องกันและแก้ไขผลกระทบสิ่งแวดล้อมและมาตรการติดตามตรวจสอบคุณภาพสิ่งแวดล้อม

โครงการ โรงแรม ชูการ์ มาร์ีน่า รีสอร์ท นอติคัล

ระยะดำเนินการ ระหว่างเดือนมกราคม - มิถุนายน 2568

ผลการติดตามตรวจสอบคุณภาพสิ่งแวดล้อม ตามมาตรการติดตามตรวจสอบคุณภาพสิ่งแวดล้อมของโครงการ โรงแรม ชูการ์ มาร์ีน่า รีสอร์ท นอติคัล ในระยะดำเนินการ แสดงดังตารางที่ 2.2 ตารางที่ 2.2 แบบรายงานผลการปฏิบัติตามมาตรการติดตามตรวจสอบผลกระทบสิ่งแวดล้อมของโครงการ โรงแรม ชูการ์ มาร์ีน่า รีสอร์ท นอติคัล (ต่อ)

มาตรการติดตามตรวจสอบผลกระทบสิ่งแวดล้อม	ผลการปฏิบัติตามมาตรการติดตามตรวจสอบผลกระทบสิ่งแวดล้อม ช่วงดำเนินการ	ปัญหา อุปสรรค ที่ไม่สามารถปฏิบัติตามมาตรการและแนวทางแก้ไข	อ้างอิง
<b>3.2 การคมนาคมขนส่ง</b> (1) การอำนวยความสะดวกในการเข้าออกโครงการ	- พบโครงการได้จัดให้มีเจ้าหน้าที่รักษาความปลอดภัยคอยอำนวยความสะดวกแก่ผู้เข้าพักอาศัยตลอดระยะเวลาการเปิดดำเนินการ	-	รูปภาพที่ 2.9 เจ้าหน้าที่รักษาความปลอดภัย
<b>3.3 การใช้ไฟฟ้า</b> (1) ตรวจสอบการจ่ายน้ำและเส้นท่อให้อยู่ในสภาพดีอยู่เสมอ หากพบว่าชำรุดให้แก้ไขทันที	- พบโครงการได้จัดให้มีเจ้าหน้าที่ตรวจสอบการจ่ายน้ำและเส้นท่อให้อยู่ในสภาพดี พร้อมใช้งานอยู่เสมอ หากพบการชำรุดเสียเร่งดำเนินการแก้ไขในทันที	-	รูปภาพที่ 2.4 การตรวจสอบระบบท่อน้ำ ก๊อกน้ำ และสุขภัณฑ์ เอกสารแนบที่ 5 รายงานการตรวจสอบระบบท่อน้ำ ก๊อกน้ำ และสุขภัณฑ์ เอกสารแนบที่ 9 ใบเสร็จไฟฟ้า/น้ำประปา
<b>3.4 การระบายน้ำ</b> ไม่มีมาตรการกำหนด	- ไม่มีมาตรการกำหนด	-	-
<b>3.5 การจัดการน้ำเสียและสิ่งปฏิกูล</b> (1) เก็บตัวอย่างน้ำหลังการบำบัดน้ำเสียรวมของโครงการ ตามวิธีการวิเคราะห์ของ Standard Method หรือตามคู่มือวิเคราะห์น้ำและน้ำเสียของสมาคมวิศวกรรมสิ่งแวดล้อมแห่งประเทศไทย	- พบโครงการได้จัดจ้างบริษัท บีเค เนเจอร์ ทอรัส จำกัด ดำเนินการเก็บตัวอย่างน้ำเสียรวมของโครงการ ตามวิธีการวิเคราะห์ของ Standard Method หรือตามคู่มือวิเคราะห์น้ำและน้ำเสียของสมาคมวิศวกรรมสิ่งแวดล้อมแห่งประเทศไทย	-	เอกสารแนบที่ 4 ผลการตรวจติดตามคุณภาพสิ่งแวดล้อม เอกสารแนบที่ 10 รายงานการตรวจเช็คคุณภาพน้ำสระว่ายน้ำ



ผลการติดตามตรวจสอบคุณภาพสิ่งแวดล้อม ตามมาตรการติดตามตรวจสอบคุณภาพสิ่งแวดล้อมของโครงการ โรงแรม ชูการ์ มาร์รินา รีสอร์ท นอติคัล ในระยะดำเนินการ แสดงดังตารางที่ 2.2 ตารางที่ 2.2 แบบรายงานผลการปฏิบัติตามมาตรการตรวจสอบผลกระทบสิ่งแวดล้อมของโครงการ โรงแรม ชูการ์ มาร์รินา รีสอร์ท นอติคัล (ต่อ)

มาตรการติดตามตรวจสอบผลกระทบสิ่งแวดล้อม	ผลการปฏิบัติตามมาตรการติดตามตรวจสอบผลกระทบสิ่งแวดล้อม ช่วงดำเนินการ	ปัญหา อุปสรรค ที่ไม่สามารถปฏิบัติ ตามมาตรการและแนวทางแก้ไข	อ้างอิง
<b>3.6 การจัดกิจกรรม</b> (1) ตรวจสอบความสามารถในการรองรับถึงขยะการ รวบรวมของถึงขยะ (2) ตรวจสอบปริมาณมูลฝอยตกค้างและทำความสะอาดถึง ขยะ และจุดพักขยะรวม	- พบทางโครงการได้จัดให้เจ้าหน้าที่ทำความสะอาดคอย ตรวจสอบภาชนะรองรับมูลฝอยเป็นประจำ ถ้าพบชำรุด เสียหาย ดำเนินการเปลี่ยนชุดใหม่เข้าแทนทันทีที่ พร้อมทั้งให้เจ้าหน้าที่ทำความสะอาดคัดแยกมูลฝอยตรง แลส่งเก็บมูลฝอยทุกครั้ง ก่อนรวบรวมใส่ถุงดำมัดปาก ถูเรียบร้อยก่อนนำไปพักบริเวณจุดพักรวม เพื่อรอให้รถ เก็บขนมูลฝอยขนย้ายมูลฝอย เป็นประจำทุกวัน - ไม่มีมาตรการกำหนด	-	เอกสารแนบที่ 6 ใบเสร็จมูลฝอย
<b>3.7 ไฟฟ้า</b> ไม่มีมาตรการกำหนด	- ไม่มีมาตรการกำหนด	-	-
<b>3.8 การป้องกันอัคคีภัย</b> ไม่มีมาตรการกำหนด	- ไม่มีมาตรการกำหนด	-	-
<b>3.9 การระบายอากาศและความร้อน</b> ไม่มีมาตรการกำหนด	- ไม่มีมาตรการกำหนด	-	-

ผลการติดตามตรวจสอบคุณภาพสิ่งแวดล้อม ตามมาตรการติดตามตรวจสอบคุณภาพสิ่งแวดล้อมของโครงการ โรงแรม ชูการ์ มาร์ีน รีสอร์ท นอติคัล ในระยะดำเนินการ แสดงดังตารางที่ 2.2 ตารางที่ 2.2 แบบรายงานผลการปฏิบัติตามมาตรการตรวจสอบผลกระทบสิ่งแวดล้อมของโครงการ โรงแรม ชูการ์ มาร์ีน รีสอร์ท นอติคัล (ต่อ)

มาตรการติดตามตรวจสอบผลกระทบสิ่งแวดล้อม	ผลการปฏิบัติตามมาตรการติดตามตรวจสอบผลกระทบสิ่งแวดล้อม ช่วงดำเนินการ	ปัญหา อุปสรรค ที่ไม่สามารถปฏิบัติตามมาตรการและแนวทางแก้ไข	อ้างอิง
4. คุณภาพชีวิต 4.1 สังคมและเศรษฐกิจ ไม่มีมาตรการกำหนด	- ไม่มีมาตรการกำหนด	-	-
4.2 ความคิดเห็นของประชาชนต่อผลกระทบจากโครงการ ไม่มีมาตรการกำหนด	- ไม่มีมาตรการกำหนด	-	-
4.3 อาชีวอนามัยและความปลอดภัย ไม่มีมาตรการกำหนด	- ไม่มีมาตรการกำหนด	-	-
4.4 ทัศนียภาพ ไม่มีมาตรการกำหนด	- ไม่มีมาตรการกำหนด	-	-





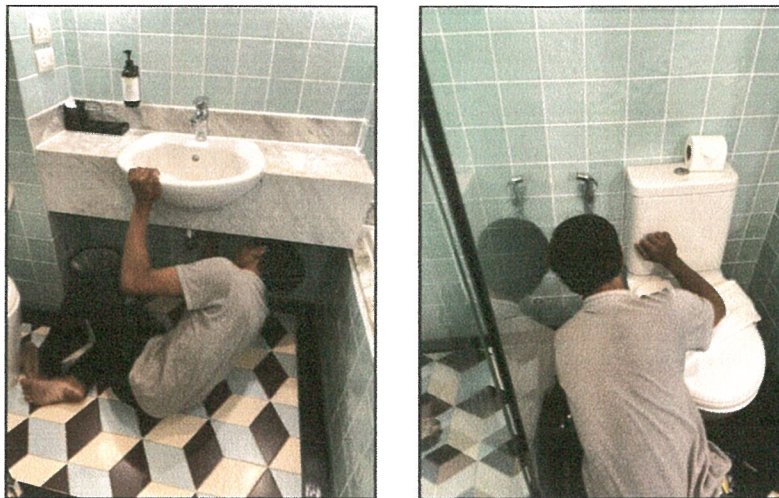
รูปภาพที่ 2.1 คนสวน และพื้นที่สีเขียว



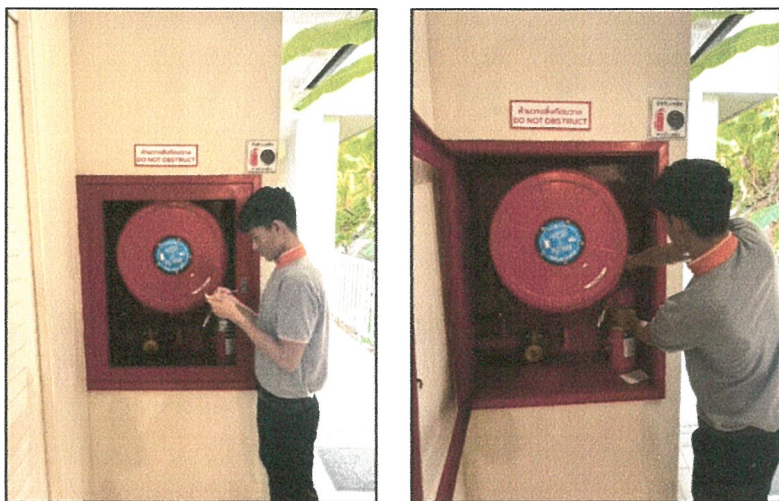
รูปภาพที่ 2.2 ป้ายดับเครื่องยนต์

รูปภาพที่ 2.3 ป้ายรณรงค์ใช้น้ำ/ไฟฟ้า

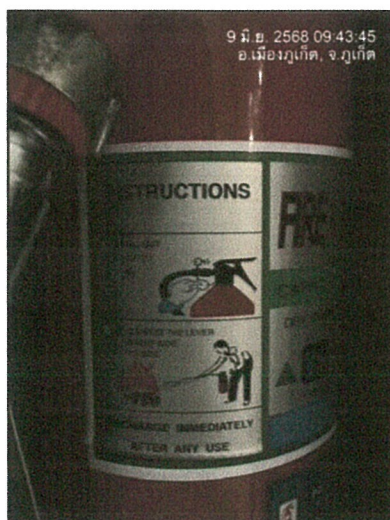




รูปภาพที่ 2.4 การตรวจสอบระบบท่อน้ำ ก๊อกน้ำและสุขภัณฑ์



รูปภาพที่ 2.5 การตรวจสอบระบบป้องกันอัคคีภัยและระบบเตือนภัย



รูปภาพที่ 2.6 ป้ายแนะนำวิธีการใช้อุปกรณ์ป้องกันอัคคีภัย



รูปภาพที่ 2.7 หมายเลขโทรศัพท์ฉุกเฉิน





รูปภาพที่ 2.8 พื้นที่จอดรถ



รูปภาพที่ 2.9 เจ้าหน้าที่รักษาความปลอดภัย



รูปภาพที่ 2.10 เจ้าหน้าที่เทคนิคดูแลตรวจสอบการเดินระบบบำบัดน้ำเสีย

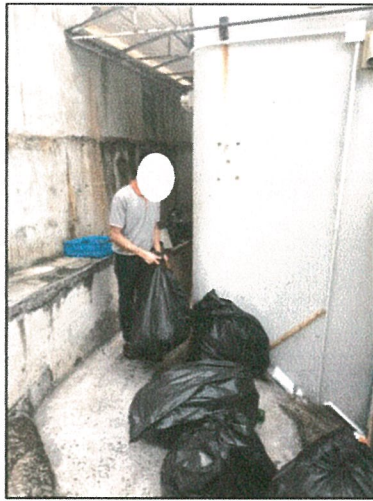


รูปภาพที่ 2.11 การขุดลอกตะกอนในท่อน้ำ





รูปภาพที่ 2.12 ถังรองรับมูลฝอยภายในโครงการ



รูปภาพที่ 2.13 พนักงานรวบรวมมูลฝอย



รูปภาพที่ 2.14 ป้ายคัดแยกมูลฝอย



รูปภาพที่ 2.15 ป้ายจุดรวมพล





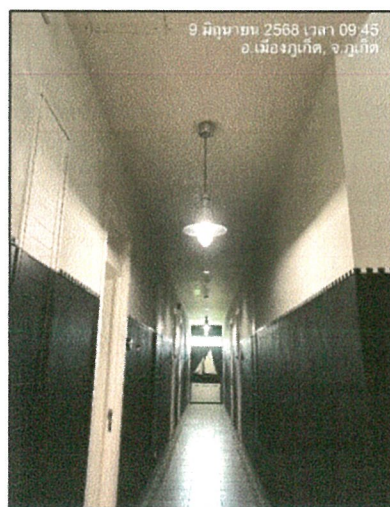
รูปภาพที่ 2.16 กล้องโทรทัศน์วงจรปิด



รูปภาพที่ 2.17 ระบบบำบัดน้ำเสีย

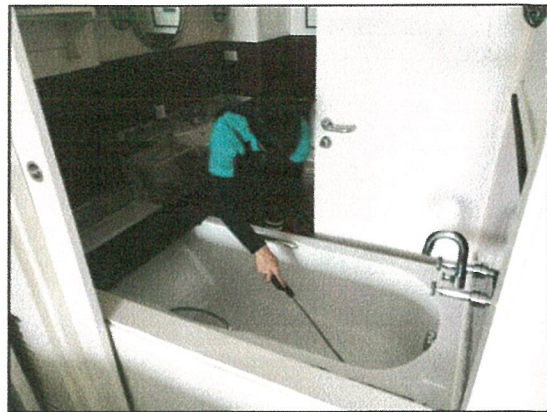
รูปภาพที่ 2.18 บ่อหน่วงน้ำ

รูปภาพที่ 2.19 หม้อแปลงไฟฟ้า

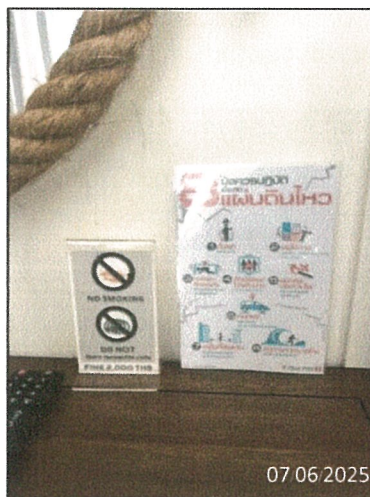


รูปภาพที่ 2.20 หลอดไฟ LED





รูปภาพที่ 2.21 การฉีดพ่นแมลง



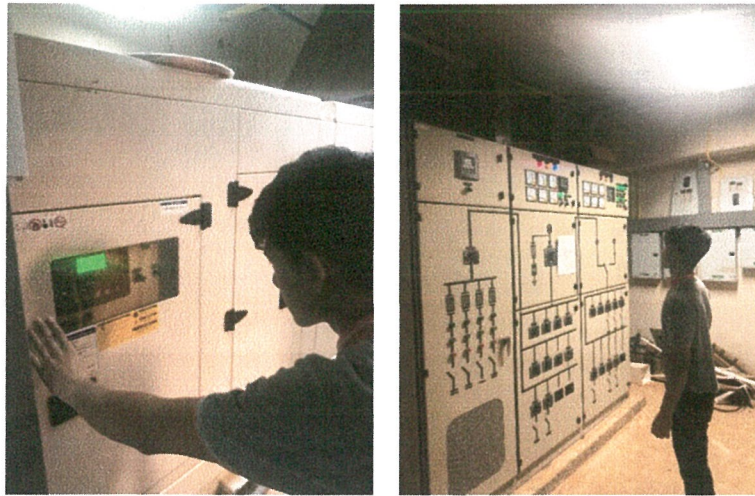
รูปภาพที่ 2.22 ป้ายข้อปฏิบัติตนเองเมื่อเกิดแผ่นดินไหว/ สึนามิ



รูปภาพที่ 2.23 ป้ายจำกัดความเร็วไม่เกิน 30 กม./ชม.

รูปภาพที่ 2.24 ป้ายลูกศรเข้า-ออก โครงการ





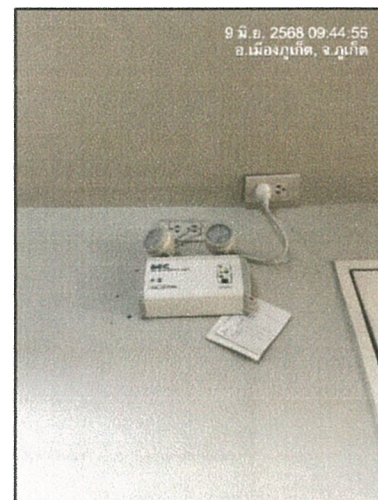
รูปภาพที่ 2.25 เจ้าหน้าที่ตรวจสอบเครื่องกำเนิดไฟฟ้า



ถังดับเพลิง



เครื่องตรวจจับควัน



ไฟฉุกเฉิน



ตู้ถังดับเพลิง



อุปกรณ์เตือนภัยชนิดกด

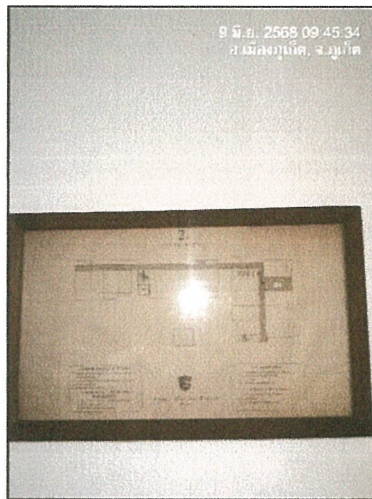


รูปภาพที่ 2.26 อุปกรณ์ป้องกันและระงับอัคคีภัย





รูปภาพที่ 2.27 เจ้าหน้าที่ทำความสะอาดโดยรอบสระว่ายน้ำ



รูปภาพที่ 2.28 แผนผังเส้นทางอพยพหนีภัย



รูปภาพที่ 2.29 แนวกำแพงกันดิน



รูปภาพที่ 2.30 จุดพักขยะรวม





รูปภาพที่ 2.31 เจ้าหน้าที่ทำความสะอาดจุด



รูปภาพที่ 2.32 สระว่ายน้ำ



รูปภาพที่ 2.33 ป้ายระดับความลึก



รูปภาพที่ 2.34 ท่วงช่วยชีวิต



รูปภาพที่ 2.35 การฝึกซ้อมอัคคีภัย

